



WEINLISTE

☆☆☆ *Supp* ☆☆☆

Frühjahr | Sommer 2018

☆☆ WEINE 0,75 LITER

Das sind unsere Klassiker im Weingut aus typischen Rebsorten unserer Region.
Bodenständig, Gut, Weine für jeden Tag und jeden Anlass.

2016	<i>Riesling trocken</i> ☆☆	5,60	7,47/Ltr.
2016	<i>Riesling feinherb</i> ☆☆	5,60	7,47/Ltr.
2016	<i>Muskateller</i> ☆☆	5,80	7,73/Ltr.
2016	<i>GENERATION -S- weiss</i> ☆☆ <i>Weissweincuvée</i>	5,80	7,73/Ltr.
15/16	<i>Spätburgunder Rosé trocken</i> ☆☆	5,80	7,73/Ltr.
2016	<i>Schwarzriesling Weißherbst</i> ☆☆	5,80	7,73/Ltr.
2016	<i>Blanc de Noir</i> ☆☆	5,80	7,73/Ltr.
2016	<i>Muskattrollinger Rosé</i> ☆☆	6,30	8,40/Ltr.
2015	<i>Lemberger trocken</i> ☆☆	6,20	8,27/Ltr.
2014	<i>Trollinger trocken</i> ☆☆	5,60	7,47/Ltr.
2016	<i>GENERATION -S- rot trocken</i> ☆☆ <i>Rotweincuvée</i>	5,80	7,73/Ltr.
2015	<i>Schwarzriesling feinherb</i> ☆☆	5,60	7,47/Ltr.
2015	<i>Trollinger mit Lemberger</i> ☆☆	4,90	6,53/Ltr.
2016	<i>Samtrot</i> ☆☆	5,80	7,73/Ltr.

☆☆☆ WEINE 0,75 LITER

Sind unsere hochwertigen und ertragsreduzierten Weine die Sie begeistern werden.
Weine mit Charakter und Tiefgang, hier finden Sie den idealen Essensbegleiter und den Wein für besonders schöne Stunden.

2016	<i>Riesling trocken</i> ☆☆☆	7,50	10,-/Ltr.
2017	<i>Riesling BLUMENTAL trocken</i> ☆☆☆ -NEU-	8,20	10,93/Ltr.
2016	<i>Grauburgunder trocken</i> ☆☆☆	7,50	10,-/Ltr.
2016	<i>Muskateller trocken</i> ☆☆☆	8,20	10,93/Ltr.
2016	<i>Gewürztraminer Spätlese</i> ☆☆☆	8,50	11,33/Ltr.
2015	<i>Kerner Spätlese</i> ☆☆☆	6,90	9,20/Ltr.
2015	<i>Trollinger trocken</i> ☆☆☆	6,80	9,07/Ltr.
2015	<i>Lemberger trocken</i> ☆☆☆	8,40	11,20/Ltr.
2015	<i>Spätburgunder trocken</i> ☆☆☆	8,40	11,20/Ltr.
2013	<i>Rotweincuvée -S- trocken</i> ☆☆☆	8,90	11,87/Ltr.
2015	<i>Syrah trocken</i> ☆☆☆	9,50	12,67/Ltr.
2015	<i>Lemberger</i> ☆☆☆	7,70	10,27/Ltr.
2015	<i>Samtrot Spätlese</i> ☆☆☆	7,70	10,27/Ltr.

☆☆☆☆ SPEZIALITÄTEN 0,75 LITER

Sind unsere Weine mit dem gewissen Etwas an Raffinesse und Eleganz. Hier kann man die Leidenschaft der Erzeugung im Gaumen schmecken.

2016	Riesling >Alte Reben< trocken ☆☆☆☆	9,50	12,67/Ltr.
2016	NORA Grauburgunder trocken ☆☆☆☆	8,90	11,87/Ltr.
2015	Spätburgunder -RS- trocken ☆☆☆☆	9,80	13,07/Ltr.
2015	Pinot Meunier trocken ☆☆☆☆	12,80	17,07/Ltr.

☆☆☆☆☆ TOP WEINE 0,75 LITER

Unsere absoluten Topweine aus besten Lagen, lagern bis zu 24 Monate im Barrique. Die Weine werden durch Ihren Standort auf buntem Mergel und Schilfsandstein geprägt. Weine mit starkem Charakter für leidenschaftliche Genießer.

2013	Cuvée No. I Rotweincuvée trocken ☆☆☆☆☆	15,50	20,67/Ltr.
2015	Lemberger trocken ☆☆☆☆☆	14,50	19,33/Ltr.
2011	in der MAGNUM - Flasche 1,5 l	35,-	23,33/Ltr.
2011	in der DOPPELMAGNUM - Flasche 3,0 l	72,-	24,-/Ltr.
2015	Spätburgunder trocken ☆☆☆☆☆ -NEU- Ab Mai im Verkauf	12,50	16,67/Ltr.
2015	Grauburgunder trocken ☆☆☆☆☆	12,50	16,67/Ltr.

SÜSSWEINE

2015	Grauburgunder Auslese ☆☆☆☆	0,75l	10,50	14,00/Ltr.
2016	Trollinger EISWEIN	0,375l	19,50	52,00/Ltr.
2016	Trollinger BEERENAUSLESE	0,375l	12,80	34,13/Ltr.

WINZERSEKT & SECCO 0,75 LITER

Unsere Winzersekte stellen wir seit 1988 nach traditioneller Flaschengärung her und werden handgerüttelt. Die Lagerzeit auf der Feinhefe liegt je nach Sorte bis zu 36 Monate. Alle Winzersekte werden komplett im eigenen Hause versektet.

12/14	ROSÉ Winzersekt trocken	11,-	14,67/Ltr.
2011	ROSÉ Winzersekt trocken in der 1,5l MAGNUM - Flasche inkl. Geschenkkarton	25,-	16,67/Ltr.
12/15	Riesling Winzersekt trocken	9,80	13,07/Ltr.
2015	Riesling Winzersekt brut -NEU-	11,-	14,67/Ltr.
2014	Muskateller Winzersekt trocken	11,80	15,73/Ltr.
2012	Pinot Blanc de Noir Winzersekt brut	11,-	14,67/Ltr.
	SuppSECCO weiß	6,20	8,27/Ltr.

LITER WEINE

Unsere Qualitätsweine stehen für traditionelle Württemberger Rebsortenweine in der Einliterflasche. Hier erwarten Sie unkomplizierte, aber überzeugende Weine.

2016	Riesling trocken	4,70
2016	Riesling	4,70
2016	Kerner	4,70
2016	Schwarzriesling Weißherbst	4,70
2015	Trollinger trocken	4,70
2016	Trollinger	4,70
2016	Trollinger mit Lemberger trocken	4,80
2016	Trollinger mit Lemberger	4,80
15/16	Schwarzriesling	4,70

TRAUBENSAFT Saft mit 100% Fruchtgehalt

Traubensaft weiß / rot	1l	3,50
------------------------	----	------

DESTILLATE

Weinbrand	0,7l	23,50	<small>33,57/Ltr.</small>
„Alter Weinbrand“ im Eichfass gereift!			
Tresterbrand	0,7l	21,--	<small>30,--/Ltr.</small>
„Schwäbischer Grappa“ von aromatischen Muskatellertrauben			
Obstler	1l	12,--	
traditionell und hochprozentig			

GESCHENKVERPACKUNGEN

1er Geschenktüte mit Fenster	1,30
2er Geschenktüte mit Fenster	1,70
1er Exklusiver schwarzer Geschenkkarton	2,--
2er Exklusiver schwarzer Geschenkkarton	2,80
3er Exklusiver schwarzer Geschenkkarton	3,60
6er Exklusiver schwarzer Geschenkkarton	6,50
6er Präsent-Holzbox offen Präsentkorb	6,10
3er Präsent-Holzbox geschlossen	9,50
6er Präsent-Holzbox geschlossen	14,50

weitere Geschenkverpackungen auf Anfrage möglich,
können vom o.g. Preis abweichen

WIR SCHICKEN WOHIN SIE WOLLEN!

wir versenden Ihr Weinpaket in den Einheiten

1 / 2 / 3 / 6 / 12 oder 18 Flaschen und berechnen Ihnen für
PTZ-Verpackung und Porto je Karton innerhalb der BRD

1er, 2er, 3er, 6er Karton 8,--

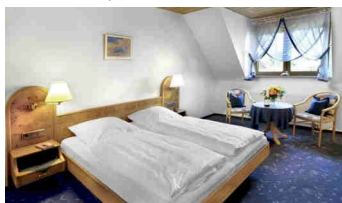
12er, 18er Karton 7,50

Bei Bestellungen über 250,-- Euro Warenwert je Empfänger, liefern wir FREI HAUS per DHL. Auslandspäckchen auf Anfrage.

PENSION

Übernachtung im Einzelzimmer	51,-- Nacht
ab 4 Nächte	46,-- Nacht
Übernachtung im Doppelzimmer	72,-- Nacht
ab 4 Nächte	67,-- Nacht
Übernachtung im Doppelzimmer + Zusatzbett	95,-- Nacht
ab 4 Nächte	90,-- Nacht

Die Zimmer sind alle im gleichen Stil und Komfort eingerichtet und verfügen über Dusche, WC, Fön, Sat-TV und kostenloses W-Lan, sowie einer Nespresso®-Kaffeemaschine (2 Kapsel pro Person/Tag inklusive), einem Wasserkocher und Kühlschrank.



DEZBERG
S T U B E

die Termine der Events in der
Dezberg-Stube finden Sie auf:
www.dezberg-stube.de

UNSERE LIEFERTOUR DIREKT ZU IHNEN!

Wir beliefern Sie zu den angegebenen Terminen entlang den u.a. Wegstrecken schon ab 200 EUR Warenwert je Auslieferungsstelle frei Haus zum Listenpreis.

- 13.03.18 Stuttgart - Esslingen - Plochingen - Kirchheim - Reichenbach - Göppingen - Schwäbisch Gmünd
- 15.03.18 Dornhan - Oberndorf - Rottweil - Villingen-Schwenningen - St. Märgen - Balingen - Albstadt - Tübingen - Böblingen
- 20.03.18 Nürnberg - Amberg - Schwarzenfeld - Erlangen - Forchheim - Bamberg - Bad Staffelstein - Coburg
- 22.03.18 Rothenburg o.d.T. - Ellwangen - Giengen - Ulm - Riedlingen - Biberach - Ravensburg - Kempten
- 28.03.18 Augsburg - Ammersee - München - Landshut - Mainburg - Ingolstadt - Roth - Nürnberg Süd
- 11.04.18 Kassel - Geseke - Paderborn - Bielefeld - Lemgo - Bantrup - Hameln - Northeim - Marburg - Frankfurt
- 17.04.18 Bonn - Köln - Düren - Aachen - Düsseldorf - Mülheim - Bottrop - Essen - Dortmund - Solingen - Wiehl - Werl
- 24.04.18 Hamburg - Neumünster - Kiel - Flensburg - Husum - Heide - Itzehoe - Lüneburg - Soltau - Wolfenbüttel
- 02.05.18 Münster - Lingen - Leer - Oldenburg - Bremerhaven - Bremen - Hannover
- 08.05.18 Bayreuth - Chemnitz - Leipzig - Berlin

Änderungen vorbehalten!

Haben Sie Ihre Tour gefunden? Wenn nicht rufen Sie uns bitte an!
Unsere Liefertouren sind dreimal jährlich im März/April, Juli/August,
und November/Dezember. Das Aktuellste auf www.supp-weingut.de

Übermitteln Sie uns Ihre Bestellung bitte bis spätestens 3 Tage vor dem Liefertermin!



FREUDE SCHENKEN, WEIN SCHENKEN

*Als besondere Aufmerksamkeit, zu festlichen Anlässen,
als Präsent für Freunde oder Geschäftspartner.*

Bei uns finden Sie Ihr individuelles Geschenk.

*Gerne übernehmen wir auch den Versand für Sie,
Fragen Sie uns, wir beraten Sie gerne!*

Gerne führen wir **Weinproben** in unserem Hause mit 8 - 45 Personen durch!
auf Wunsch mit einem »Schwäbischen Wengertervesper«
oder die **Weinprobe kommt zu IHNEN!** Sie möchten eine Weinprobe zu
Ihrer Feierlichkeit, Firmen- oder VereinsEvent? sprechen Sie uns an!
Wir haben das passende für Sie!

Weingut Supp

Weinsberger Str. 16
74189 Gellmersbach
T +49(0)7134/14360
info@supp-weingut.de
www.supp-weingut.de

Öffnungszeiten Weinverkauf

Mittwoch - Donnerstag 17 - 19 Uhr
Freitag 14 - 19 Uhr
Samstag 9 - 16 Uhr
oder nach telefonischer Vereinbarung

Betriebsferien: 26. Aug - 3. Sep 2018

Liefer- und Zahlungsbedingungen

Die Preise der Liste verstehen sich ab Weingut. Im 50 km Umkreis beliefern wir ab einem Warenwert 200,--€ kurzfristig frei Haus. Im Zuge unserer Liefertouren, liefern wir ab einem Warenwert von 200,-- € frei Haus. Eine Lieferverpflichtung unsererseits besteht hierzu jedoch nicht! Mengen unter 200,-- € Warenwert verschicken wir per DHL (Preise siehe Versand), bzw. berechnen Ihnen den selben Frachtsatz. Per Spedition liefern wir ab 120 Flaschen bundesweit frei Haus – ohne Inseln. Inseln auf Anfrage. Verpackungsrückstand oder Guthaben werden auf jeder Rechnung sofort abgerechnet.

Pfandpreise sind z. Zt. für Holzkisten 9€ für Kunststoffkisten 2,40€. Leere 1-l Flaschen werden von uns in gleichem Umfang wie die Liefermenge kostenneutral zurückgenommen und der Reinigung bzw. der Wiederverwertung zugeführt. Alle anderen Flaschen können wir nicht zurücknehmen. Erfüllungsort für Lieferung und Zahlung ist der Sitz unseres Weingutes. Gerichtsstand ist für beide Teile ohne Rücksicht auf die Höhe des Streitwertes das Amtsgericht Heilbronn. Die Lieferung erfolgt auf Rechnung und Gefahr des Empfängers. Bis zur vollständigen Bezahlung der Lieferung bleibt die Ware einschließlich Verpackung, Serviceleistung usw. unser Eigentum. (Daher unsere bitte: zuerst bezahlen, dann trinken). Die Zahlung hat innerhalb 10 Tagen ab Rechnungsdatum ohne jeglichen Abzug zu erfolgen. Bei Zahlungsverzug berechnen wir 1 % Zins p. M.. Reklamationen müssen innerhalb von 7 Tagen nach Empfang der Ware vorgebracht werden, da sie sonst keine Berücksichtigung mehr finden können. Bei ausverkauften Sorten oder Prämierungen darf unser Betrieb gleichartigen und gleichwertigen Wein als Ersatz liefern. Weinsteinkristalle sind natürliche Ausfällungen und zeugen von der Reife des Weines. Der Geschmack und die Qualität werden dadurch nicht beeinträchtigt und stellen daher keinen Grund zur Beanstandung dar.

Hinweis für Allergene: Alle Weine und Sekte enthalten Sulfite

Mit erscheinen dieser Preisliste verlieren alle vorherigen Preislisten und Angebote ihre Gültigkeit.

Für Druckfehler gibt es keine Haftung.

Alle Preise in dieser Liste sind in EURO, enthalten die derzeit gültige Mehrwertsteuer (19 %, Pension 7 %) und Sektsteuer (1,36€/Ltr.).

Stand: März 2018